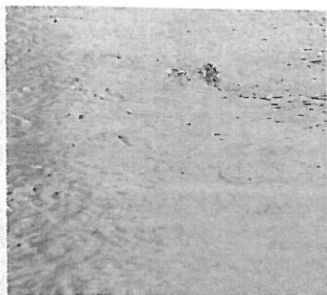


zioni che si presentano al distributore di carburante convenzionato perciò sono costretti a fare dietrofront. Tecnici e funzionari della Protezione civile mettono mano al loro portafoglio per fare il pieno ai mezzi di servizio, effettuare i sopralluoghi più urgenti e garantire il regolare svolgimento dell'attività. Lo stesso problema hanno denunciato le Cooperative B che hanno sospeso la protesta dopo l'incontro con il sindaco Pe-



Strade totalmente allagate

sull'intero territorio ma che in effetti ha le mani legate. Una struttura spesso impegnata in prima linea non può muoversi. Le casse di Palazzo dei Bruzi sono semivuote. E a turno tutti i settori ne risentono. Nella struttura di via degli Stadi che ospita Manutenzione e Protezione civile i mezzi ci sono ma sono fermi. Se serve una ruspa per rimuovere un cumulo di terra o ripulire una cunetta bisogna

sono registrati altri grossi inconvenienti tranne un allagamento sulla strada che porta al Mariano Santo e nelle vicinanze di Arcavacata. Ma il problema, è chiaro, si ripeterà nei prossimi giorni e non bisogna farsi trovare impreparati. Da segnalare anche due principi d'incendio ad altrettante cabine elettriche: in via Campagna (vicino al Duomo) e in via Cavalcanti (a Castrolibero). ◀

## L'assessore Giacomo Mancini e l'avvocato Pietro Manna intendono valorizzarlo

# Dietro il grande patrimonio immobiliare della Calabria è celata... una ricchezza

Bastava cercarlo quel patrimonio immobiliare regionale che da solo rappresenta una ricchezza di questa terra in cui le casse delle amministrazioni sembrano sempre tirate a lucido (per non dire raschiate ben bene a fondo).

Ora non è che quegli edifici spalmati qua e là su tutto il territorio possano immediatamente costituire un reddito, ma l'importante è averne cognizione, sapere dove si trovino e, soprattutto, qual è il loro stato di conservazione.

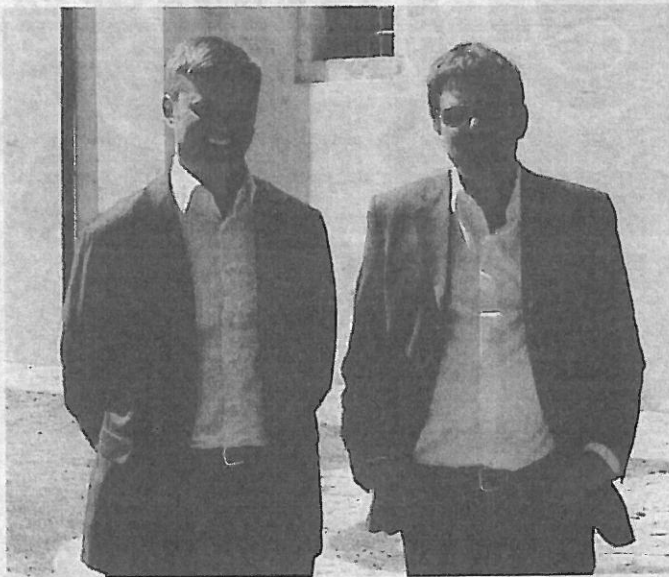
E l'operazione non è di quelle che si presentano affatto semplici, la ricerca può diventare quasi un lavoro da svolgere con quotidianità.

Più o meno quello che stanno cercando di fare l'assessore al Bilancio Giacomo Mancini e l'avvocato Pietro Manna, direttore generale del dipartimento bilancio della Regione.

Mancini e Manna hanno vagliato bene le carte, e meso dei puntini sulla planimetria della regione.

I puntini rappresentano gli obiettivi dei viaggi che hanno appena intrapreso partendo dalla provincia di Cosenza.

Nei giorni scorsi hanno fat-



L'assessore regionale Giacomo Mancini e l'avvocato Pietro Manna

to tappa a Camigliatello, dove hanno visitato la Casa del forestiero, struttura che «così com'è messa» ha affermato Pietro Manna «si deduce abbia visto giorni migliori».

Dopo aver visitato l'immobile sarà redatta una relazione e - secondo quanto ha dichiarato il direttore generale del dipartimento Bilancio della regione - saranno «formulate delle proposte sulla destinazione futura del bene».

Altro immobile, poi, altra tappa ad Aprigliano, dove Mancini e Manna hanno visitato Casale Lardone.

Si tratta di un edificio imponente, che secondo l'avvocato Manna «potrebbe avere delle enormi potenzialità per ciò che riguarda l'accoglienza».

L'immobile che dispone di trentacinque posti letto a un primo esame - secondo quanto hanno avuto modo di valu-

tare l'assessore al bilancio e direttore generale del suo dipartimento - appare «in ottime condizioni, anche se è sottoutilizzato» - ha rimarcato Pietro Manna - rispetto a quello che potrebbe offrire a una futura domanda turistica».

Casale Lardone al momento è una struttura a disposizione dell'Afor che la utilizza come base logistica per le attività di pulizia e salvaguardia dell'intero patrimonio boschivo.

«Si trova ubicato - ha affermato Manna - in uno straordinario contesto naturalistico che aspetta solo d'essere valorizzato, sia da un punto di vista economico che per ciò che concerne l'immagine promozionale dell'intera provincia e non ultima quella della regione».

Il viaggio comunque continua, nei prossimi giorni Mancini e Manna saranno impegnati in altre visite che serviranno per censire l'intero patrimonio.

Una volta che verrà completata questa prima fase, si procederà a uno studio organico per una futura destinazione di quante tutte le strutture. ◀ (e.o.)